

محطة تثبيت من ديل- 3.0 USB

دليل المستخدم



طراز: D3100



NOTE (ملاحظة): تشير كلمة ملاحظة إلى معلومات هامة قد تساعدك على الاستخدام الأفضل لجهاز الحاسب الآلي الخاص بك



تحذير (CAUTION): تشير كلمة تحذير إلى احتمال حدوث تلف في الجهاز أو فقد في البيانات في حالة عدم إتباع البيانات



إنذار (WARNING): تشير كلمة إنذار إلى احتمال حدوث تلف بالممتلكات، أو إصابة شخصية أو الوفاة.



© 2017 Dell Inc، جميع الحقوق محفوظة.
إن المعلومات الواردة في هذا المستند عرضة للتغيير بدون سابق إشعار. يمنع منعًا باتًا إعادة إصدار هذه المواد بأي طريقة أيًا كانت بدون الحصول على تصريح كتابي من شركة ديل.

العلامات التجارية المستخدمة في هذا النص: تعد ديل وشعار ديل علامات تجارية مملوكة لشركة ديل، أما Intel®، Core™، and Atom™، Centriano®، Microsoft®، Windows®، وشعار زر البدء من ويندوز (Windows start button) فهي إما علامات تجارية أو علامات تجارية مسجلة لمؤسسة ميكروسوفت في الولايات المتحدة الأمريكية أو الدول الأخرى أو كلاهما، Bluetooth® علامة تجارية مسجلة تملكها مؤسسة بلوتوث اس أي جي وتستخدمها إنتل بموجب ترخيص، Blu-ray Disc™ علامة تجارية مسجلة تملكها بلو راي ديسك أسوسيأيشين (BDA) وترخص لاستعمالها في الأقراص والمشغلات، قد تُستخدم علامات تجارية وأسماء تجارية أخرى في هذا المستند للإشارة إلى إيمان الكيانات المالكة لهذه العلامات والأسماء أو إلى منتجاتها. لا تتحمل شركة ديل أي مسؤولية علامات تجارية أو أسماء تجارية غير التي تملكها.

الفهرس

- أ- محطة تثبيت من ديل - USB 3.0 (D3100)
ب- كابل USB 3.0 I/O (2 قدم)
ج- محول طاقة وسلك كهرباء
د- محول HDMI إلى DVI



المواصفات

مدخل المنبع

- 1x USB 3.0 (نوع B المعياري)

مخرجات المصب

- 3 x USB 3.0
- 2 x USB 2.0
- 1 x منفذ العرض
- HDMI x 2
- إيثرنت جيغا بايت
- سرد صوتي (سماعة وميكروفون)
- خط صوت خارج
- عدد 2 منفذ ذوي قدرة عالية (⚡) لشحن البطارية. (BC 1.2)

معدل الدقة/ التحديث

HDMI 2	HDMI 1	DP	عدد منافذ الفيديو الموصلة
غير موصل	غير موصل	3840 x 2160 / 30 هرتز	فردى
غير موصل	2560 x 1440 / 50 هرتز	غير موصل	فردى
2560 x 1440 / 50 هرتز	غير موصل	غير موصل	فردى
غير موصل	2560 x 1440 / 50 هرتز	3840 x 2160 / 30 هرتز	عرض مزدوج
2560 x 1440 / 50 هرتز	غير موصل	3840 x 2160 / 30 هرتز	عرض مزدوج
2048 x 1152 / 60 هرتز	2048 x 1152 / 60 هرتز	غير موصل	عرض مزدوج
2048 x 1152 / 60 هرتز	2048 x 1152 / 60 هرتز	3840 x 2160 / 30 هرتز	عرض ثلاثى

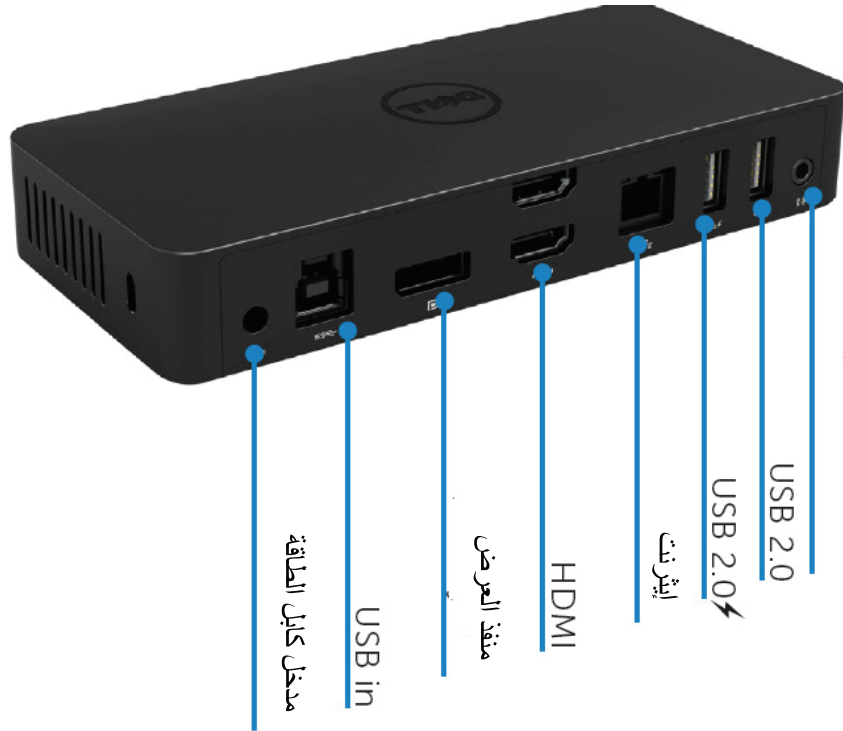
*EdiD شاشة دقة على الاعتماد أيضًا الدقة تدعم

لمحة عامة عن المنتج

مسقط أمامي



مسقط خلفي



متطلبات النظام الموصى بها

أجهزة معدات DL-5xxx

- متطلبات الحد الأدنى للمكتب. الإنتاجية. الشبكة
المعالج: : AMD Trinity / Intel Core M / Intel Core i3 2+GHz أو أفضل
الذاكرة: 4GB
بطاقة الفيديو: NVidia GeForce 5xxM / ATI Radeon HD7xxx/Intel HD 4000 أو أفضل
مع مشغلات أصدرت خصيصاً لنسخة Windows.
يو اس بي USB 2.0:USB ولكن يستحسن USB 3.0
- الحد الأدنى من المتطلبات لتشغيل الفيديو بملء الشاشة
المعالج: Intel Skylake i3 أو Intel Core i7 2+GHz أو AMD Kaveri A10-7400p/AMD Richland /Intel HD 4000
A10-575x
أو أفضل
الذاكرة: 4GB
بطاقة الفيديو: Intel HD 4000 . ATI Radeon HD 8650 . NVidia GeForce 7xxM. أو أفضل
مع مشغلات أصدرت خصيصاً لنسخة Windows.
يو اس بي USB 3.0:USB
القرص (ديسك): 7200RPM أو SDD
إذا تلعب بمحتوى (4K) UHD . يجب أن يكون النظام قادراً على فك تشفير فيديو 4K في وحدة معالجة الرسومات (GPU)

نظام التشغيل

Wins OS (Win 7 , 8, 8.1, 10) 32/64 bits

درجة حرارة التشغيل

درجة الحرارة القصوى للتشغيل تبلغ 40 درجة مئوية

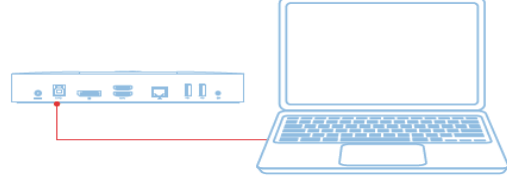
تثبيت ويندوز 7/8/8.1/10

ملحوظة: التثبيت بدون استخدام الأسطوانة المجهزة.

1- توصيل القاعدة بجهاز الحاسب الآلي المحمول الخاص بك
ملحوظة: من المستحسن تحميل أحدث برامج التشغيل من موقع دعم ديسبلاي لينك على الرابط التالي:

www.displaylink.com/support

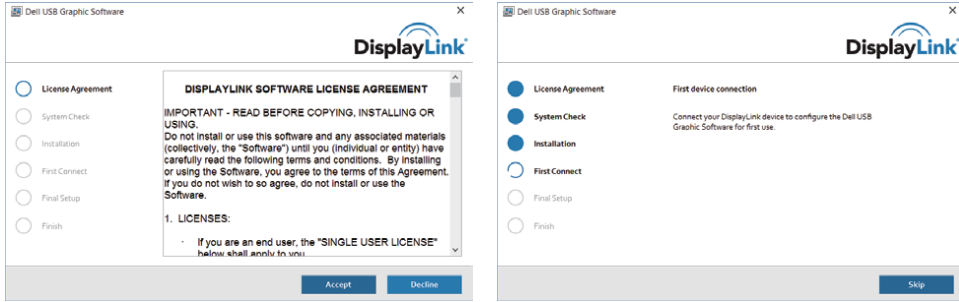
للتوصل إلى مسؤولي الشبكة/ تكنولوجيا المعلومات،
يرجى زيارة الرابط للحصول على باقة برنامج تثبيت
الشركة، (* تسجيل المستخدم المطلوب)
<http://www.displaylink.com/corporateinstall/>



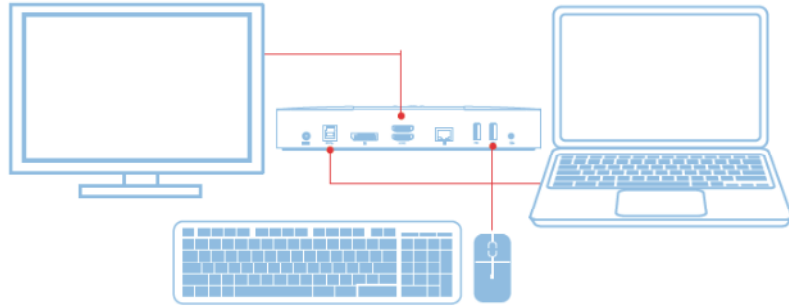
2- يبدأ الويندوز في تثبيت برنامج تشغيل ديسبلاي لينك أوتوماتيكياً.



3- اتبع تعليمات الشاشة حتى تكتمل عملية التثبيت.



4- وصل محطة التثبيت الخاصة بك والأجهزة الطرفية بالحاسب الألي



قائمة إدارة ديسبلاي لينك DisplayLink

الوصف	خيار القائمة
ان الضغط على هذا العنصر يعرض نسخة برنامج ديسبلاي لينك DisplayLink	DisplayLink Manager
التحقق من تحديثات الويندوز	Check for Updates
التحقق من اتصال الأجهزة بديسبلاي لينك	DisplayLink Devices
يفتح نافذة تهيئة صوتيات الويندوز	Audio Setup
يفتح نافذة تهيئة دقة شاشة الويندوز	Video Setup
يعرض قائمة من إعدادات دقة الشاشة المتاحة	Screen Resolution
تدور الشاشة في اتجاه عقارب الساعة أو عكس اتجاه عقارب الساعة.	Screen Rotation
يبد عرض الشاشة إلى اليمين أو اليسار من شاشة العرض الرئيسية.	Extend To
يبد نافذة سطح المكتب على الشاشة.	Extend
إعداد الشاشة لتكون شاشة العرض الرئيسية	Set as Main Monitor
إغلاق شاشة النوت بوك ويجعل شاشة ديسبلاي لينك هي شاشة العرض الرئيسية.	Notebook Monitor off
ينسخ الموجود على الشاشة الرئيسية ويعيد طبعه على هذه الشاشة.	Mirror
يغلق الشاشة	off
تستخدم هذه الوظيفة لضبط حجم النوافذ لتلاءم شاشة التلفاز.	Fit to TV

إعداد الشاشة في الوضع الممتد extended mode

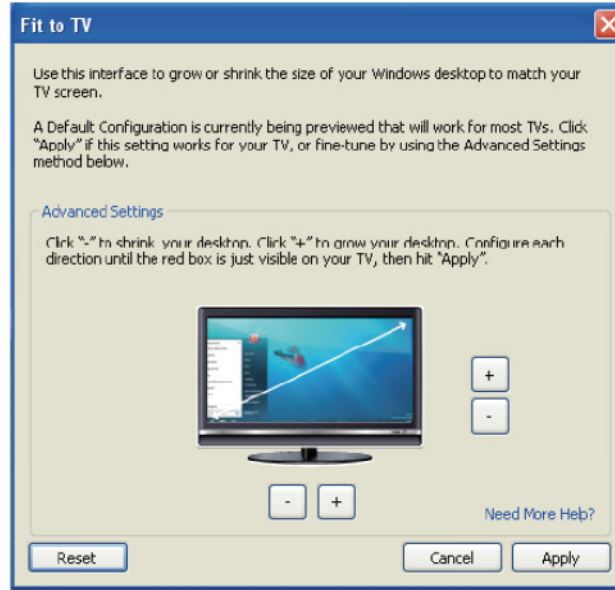
- 1- اضغط أيقونة ديسبلاي لينك DisplayLink.
 - 2- اختار تمديد (extend).
- يمتد الجهاز الآن في الاتجاه الذي كان عليه في المرة الأخيرة التي كانت الشاشة فيه في هذا الوضع. للمزيد من التحكم، استخدم القائمة الفرعية Extend To واختر أحد هذه الخيارات. هذا الأمر يضع الجهاز في وضع التمديد ويضعه على يسار أو يمين أو أعلى أو أسفل الشاشة الرئيسية (الأساسية).

إعداد الشاشة في وضع المرآة mirror mode

- 1- اضغط أيقونة ديسبلاي لينك DisplayLink.
 - 2- اختار مرآة (Mirror).
- تُنسخ إعدادات دقة الشاشة، وعمق الألوان ومعدل التحديث الخاص بالشاشة الرئيسية على الشاشة المتصلة بجهاز ديسبلاي لينك USB جرافيكس DisplayLink USB Graphics.

تهيئة الملائمة للتلفاز

- 1- لتهيئة الملائمة للتلفاز، اختر الخيار المناسب من DisplayLink GUI. تظهر الواجهة التالية:



- 2- كما أنك سترى أيضًا إطار أحمر على شاشة ديسبلاي لينك DisplayLink يوضح الإطار الأحمر حجم النافذة الجديدة لسطح المكتب. استخدم أدوات التحكم "+" و "-" للملائمة إلى TV GUI. ملحوظة: إن التهيئة الأقل لحجم الإطار يمكن تحقيقها بالضغط على مفتاح التحكم CTRL والضغط على "+" و "-".
- 3- بمجرد وجود الإطار على شاشة التلفاز، اضغط تطبيق لإعادة تحديد حجم نافذة سطح المكتب.



أسئلة متكررة عن محطة التثبيت من ديل- USB 3.0 (D3100)

استكشاف الأخطاء	الحلول المقترحة
لا يوجد مقطع فيديو على الشاشة الموصلة بالقاعدة.	تحقق من كابلات توصيل الفيديو. افصله عن الطاقة الكهربائية، انتظر 10 ثواني، ثم أعد الاتصال مرة أخرى.
مقطع الفيديو على الشاشة الموصلة لا تعرض في وضع التمديد	تغيير الإعدادات عن طريق أي مما يلي: <ul style="list-style-type: none"> • التهيئة باستخدام عناصر لوحة التحكم/ العرض/ تغيير إعدادات العرض. • التغيير باستخدام تدوير "مفتاح ويندوز P+".
مقابس الصوت لا تعمل	تحقق من الإعدادات في لوحة التحكم/ جميع عناصر لوحة التحكم/ الصوت للتأكد من أن جهاز الصوت USB متاح ومضبوط على الوضع الافتراضي. انقر بالزر الأيمن من الفأرة لعرض جميع الخيارات المتاحة.
منافذ USB لا تعمل على محطة التثبيت	افصله عن التيار الكهربائي، انتظر 10 ثواني، ثم أعد الاتصال مرة أخرى. حدثه إلى أحدث برنامج تشغيل تحكم في المضيف USB 3.0 host controller driver
بطاقة الوسائط الخارجية USB 3.0 لا يمكن تتبع القارئ	افصله عن التيار الكهربائي، انتظر 10 ثواني، ثم أعد الاتصال مرة أخرى. حدثه إلى أحدث برنامج تشغيل تحكم في المضيف USB 3.0 host controller driver
محتوى HDCP غير قادر على العرض على الشاشة المتصلة	دعم محتوى HDCP غير متاح حاليًا
برنامج تشغيل ديسبلاي لينك غير قادر على التثبيت	احصل على برنامج التثبيت باستخدام أي مما يلي: <ul style="list-style-type: none"> • تحميل أحدث برامج التشغيل من موقع ديسبلاي لينك الإلكتروني • التوصيل إلى تحديث ويندوز مع محطة التثبيت (باستخدام واي فاي أو منفذ الإيثرنت الخاصة بالحاسب الألي المحمول).
فشل الحاسب الألي المحمول في التشغيل أثناء توصيل القاعدة	إزالة جميع أجهزة USB المتصل بالقاعدة، قد تتسبب بعض الأجهزة غير المؤهلة في إغلاق شاشة التشغيل.
لا يوجد محرك اسطوانات ولا يوجد توصيل انترنت للحصول على برنامج التشغيل	احصل على محرك اسطوانات خارجي لتحميل برنامج التشغيل من الاسطوانة. حمل برنامج التشغيل من جهاز حاسب آلي متصل بالانترنت وانسخ برنامج التشغيل عبر فلاشة تخزين USB وشغل الإعدادات.

استكشاف الأخطاء	الحلول المقترحة
المرءة الأولى في توصيل الإنترنت سبب ظهور رسالة الخطأ	احصل على محرك اسطوانات خارجي لتحميل برنامج التشغيل من الاسطوانة. حمل برنامج التشغيل من جهاز حاسب آلي متصل بالانترنت وانسخ برنامج التشغيل عبر فلاشة تخزين USB وشغل الإعدادات.
فشل جهاز الحاسب الآلي المحمول في إعادة التشغيل (wake up) من منفذ الإيثرنت.	تحقق من الإعدادات بموجب عناصر BIOS للتأكد من أن جهاز الحاسب الآلي المحمول يدعم وظيفة إعادة التشغيل (wake up) من منفذ الإيثرنت.

تعليمات طاقة شاشة LED (الديود الباعث للضوء)

وضع العمل العادي: ضوء ابيض

وضع الاستعداد: ضوء برتقالي

قطع التيار: الإضاءة مطفئة.

معلومات تنظيمية

نظام التثبيت ديل USB3.0 فائق السرعة العالمي- D3100 يتوافق مع قواعد FCC/CE و الالتزام بقواعد التنظيمي، والهندسة، والشؤون البيئية في جميع أنحاء العالم.

الاتصال بشركة ديل:

- 1- يرجى زيارة موقع www.dell.com/support
- 2- اختر تصنيف الدعم الخاص بك
- 3- اختر الخدمة المناسبة أو رابط الدعم بناء على احتياجك

أو يمكنك زيارة: <http://www.displaylink.com/support/>